

# РЕГУЛИРУЮЩИЕ КЛАПАНЫ редукторы давления

## серия SPI / SPP PC



клапаны, уменьшающие давление

пропорциональные, с пневмоприводом

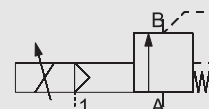
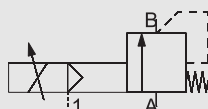
проходное сечение Ду 8-32 мм

диапазон давлений Ру 0-200 бар

присоединения резьба

SPI 08 + 32

SPP 15 PC



Техническая конструкция клапана зависит от рабочей среды и области применения. Это может привести к отклонению от общей спецификации относительно конструкции, уплотнений и технических характеристик.

### СПЕЦИФИКАЦИИ

конструкция	с пневмоприводом, с возвратной пружиной
функция	главная регулировка давления через управляющий сигнал
материалы корпуса клапана	алюминий, латунь, нержавеющая сталь
материалы уплотнения	NBR, PTFE, FPM, EPDM, специальные материалы
среды	газовые, жидкие, вязкие, загрязненные
управление	3/2 ходовой пропорциональный клапан / 0-10 В
присоединение привода	G <sup>1/8</sup> "
номинальное напряжение	24 В =
электрическое присоединение	разъем с 7 клеммами
защита оболочки	IP65
постоянный режим работы, продолжительность включения	100 %
направление потока	A → B
опции/аксессуары	корпус клапана, разрешительная документация, крепление, датчик значения управляющего сигнала

### ОСНОВНЫЕ ПАРАМЕТРЫ

тип	Ду, мм	присоединение, резьба	присоединение, фланец	диапазон регулирования, бар	пропускная способ. Kv	рабочая среда	окруж. среда	время срабатывания, мс
SPI 08	8	G <sup>3/8</sup> "	-	10-200	1,3 м <sup>3</sup> /ч	0...60 °C	0...50 °C	< 100
SPP-1 15 PC	15	G <sup>1/2</sup> "-G <sup>3/4</sup> "	-	5-40	6,0 м <sup>3</sup> /ч	0...60 °C	0...50 °C	< 200
SPP-2 15 PC	15	G <sup>1/2</sup> "-G <sup>3/4</sup> "	-	5-100	6,0 м <sup>3</sup> /ч	0...60 °C	0...50 °C	< 200
SPP-3 15 PC	15	G <sup>1/2</sup> "-G <sup>3/4</sup> "	-	5-100	6,0 м <sup>3</sup> /ч	0...60 °C	0...50 °C	< 200
SPI-1 32	32	G <sup>1 1/2</sup> "	-	5-40	24,3 м <sup>3</sup> /ч	0...60 °C	0...50 °C	< 200
SPI-2 32	32	G <sup>1 1/2</sup> "	-	5-100	24,3 м <sup>3</sup> /ч	0...60 °C	0...50 °C	< 200

### ДЛИНА

тип	присоединение	стандарт, мм	1 концевой выключатель индуктивный, мм	2 концевых выключателя индуктивных, мм	1 концевой выключатель механический, мм	ручное управление
SPI 08	резьба	74,0	-	-	-	-
SPP-1 15 PC	резьба	80,0	-	-	-	-
SPP-2 15 PC	резьба	80,0	-	-	-	-
SPP-3 15 PC	резьба	80,0	-	-	-	-
SPI-1 32	резьба	129,0	-	-	-	-
SPI-2 32	резьба	129,0	-	-	-	-