

СЕРТИФИЦИРОВАННЫЕ КЛАПАНЫ

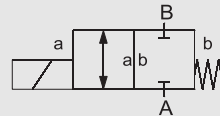
2/2 ходовые, прямого действия

серия МК/FK DVGW



2/2 ходовой клапан	
прямого действия	
проходное сечение	Ду 15-25 мм
диапазон давлений	P _y 0-40 бар
присоединения	резьба/фланец

функция: **H3**
клапан нормально закрытый



Техническая конструкция клапана зависит от рабочей среды и области применения. Это может привести к отклонению от общей спецификации относительно конструкции, уплотнений и технических характеристик.

СПЕЦИФИКАЦИИ

тестирование	DIN DVGW согласно DIN 3394 часть 1, DVGW-Ex G 260/1
тип взрывозащиты	Eex e II T4
конструкция	сбалансированный по давлению, с возвратной пружиной
функция	H3 – нормально закрытый
материалы корпуса	никелированная сталь
материалы уплотнения	PTFE, FPM, специальные материалы
среды	воспламеняемые газы согласно G 260
привод	магнит постоянного тока магнит переменного тока с встроенным / отдельным выпрямителем
номинальное напряжение	24 В = / 230 В ~
электрическое присоединение	разъем с плоскими клеммами DIN EN 175301-803, форма А, светодиод/ клеммная коробка М 16 x1,5
класс изоляции	H 180 °C
защита оболочки	IP65
постоянный режим работы, продолжительность включения	100 %
направление потока	A → B B → A (без давления привода Δр 16 бар макс.)
опции/аксессуары	концевые выключатели, ручное управление, разрешительная документация, крепление, специальные напряжения, клеммная коробка, взрывозащита АTEX, усилитель сигнала

ОСНОВНЫЕ ПАРАМЕТРЫ

тип	Ду, мм	присоединения, резьба	присоединения, фланец	давление P _y , бар	пропускная способ. Кв, А → В	рабочая среда	окруж. среда	время срабатывания о/з, мс
МК/FK 15 DVGW	15	G ³ / ₈ "–G ³ / ₄ "	P _y 40	0-40	4,8 м ³ /ч	-20...160 °C	-15...80 °C	80/80
МК/FK 15 DVGW Ex	15	G ³ / ₈ "–G ³ / ₄ "	P _y 40	0-16	4,8 м ³ /ч	-20...160 °C	-15...40 °C	80/80
МК/FK 20 DVGW	20	G ³ / ₄ "–G 1 1/4"	P _y 40	0-40	7,4 м ³ /ч	-20...160 °C	-15...80 °C	110/110
МК/FK 20 DVGW Ex	20	G ³ / ₄ "–G 1 1/4"	P _y 40	0-16	7,4 м ³ /ч	-20...160 °C	-15...40 °C	110/110
МК/FK 25 DVGW	25	G 1"–G 1 1/2"	P _y 40	0-40	11,2 м ³ /ч	-20...160 °C	-15...80 °C	130/130
МК/FK 25 DVGW Ex	25	G 1"–G 1 1/2"	P _y 40	0-16	11,2 м ³ /ч	-20...160 °C	-15...40 °C	130/130

ДЛИНА

тип	присоединения	стандарт, мм	1 концевой выключатель индуктивный, мм	2 концевых выключателя индуктивных, мм	1 концевой выключатель механический, мм	ручное управление, мм
МК/FK 15 DVGW	резьба/фланец	184,0/241,0	224,0/281,0	224,0/281,0	-	224,0/281,0
МК/FK 15 DVGW Ex	резьба/фланец	184,0/241,0	224,0/281,0	224,0/281,0	-	224,0/281,0
МК/FK 20 DVGW	резьба/фланец	215,0/269,0	259,0/313,0	259,0/313,0	-	259,0/313,0
МК/FK 20 DVGW Ex	резьба/фланец	215,0/269,0	259,0/313,0	259,0/313,0	-	259,0/313,0
МК/FK 25 DVGW	резьба/фланец	246,0/302,0	287,0/343,0	287,0/343,0	-	300,0/355,0
МК/FK 25 DVGW Ex	резьба/фланец	246,0/302,0	287,0/343,0	287,0/343,0	-	300,0/355,0