

# СЕРТИФИЦИРОВАННЫЕ КЛАПАНЫ

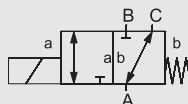
## 3/2 ходовые, прямого действия

серия МК / FK DR TÜV



|                    |               |
|--------------------|---------------|
| 3/2 ходовой клапан |               |
| прямого действия   |               |
| проходное сечение  | Ду 15-25 мм   |
| диапазон давлений  | Ру 0-40 бар   |
| присоединения      | резьба/фланцы |

функция: **H3**  
клапан нормально закрытый



ВНИМАНИЕ

Техническая конструкция клапана зависит от рабочей среды и области применения. Это может привести к отклонению от общей спецификации относительно конструкции, уплотнений и технических характеристик.

## СПЕЦИФИКАЦИИ

|  |   |
|--|---|
| сертификаты  | DIN EN 264<br>E DIN 32725   |
| конструкция  | сбалансированный по давлению, с возвратной пружиной и межканальным переключением          |
| функция  | H3 – нормально закрытый (A → B)   |
| материалы корпуса                                    | оцинкованная сталь  |
| материалы уплотнения                                 | FPM, PTFE   |
| среды  | жидкое топливо  |
| привод   | магнит постоянного тока<br>магнит переменного тока со встроенным / отдельным выпрямителем |
| номинальное напряжение                               | 24 В = / 230 В ~  |
| электрическое присоединение                          | клеммная коробка M 16 x1,5  |
| класс изоляции                                       | H 180 °C  |
| защита оболочки                                      | IP65  |
| постоянный режим работы, продолжительность включения | 100 %   |
| направление потока                                   | A → B / A → C<br>B → A (Δр 16 бар макс.)  |
| опции/аксессуары                                     | концевые выключатели, крепление   |

## ОСНОВНЫЕ ПАРАМЕТРЫ

| тип             | Ду, мм | присоединения, резьба   | присоединения, фланец | давление Ру, бар | пропускная способ. Kv, A → B | рабочая среда | окруж. среда | время срабатывания о/з, мс |
|-----------------|--------|---|-----------------------|------------------|------------------------------|---------------|--------------|----------------------------|
| МК/FK 15 DR TÜV | 15     | G <sup>3</sup> / <sub>8</sub> "-G <sup>3</sup> / <sub>4</sub> " | Ру 40                 | 0-40             | 4,3 м <sup>3</sup> /ч        | -10...140 °C  | -10...60 °C  | 80/80                      |
| МК/FK 20 DR TÜV | 20     | G <sup>3</sup> / <sub>4</sub> "-G1 1/4"                         | Ру 40                 | 0-40             | 6,7 м <sup>3</sup> /ч        | -10...140 °C  | -10...60 °C  | 110/110                    |
| FK 25 DR TÜV    | 25     | -   | Ру 40                 | 0-40             | 11,2 м <sup>3</sup> /ч       | -10...140 °C  | -10...60 °C  | 130/130                    |

## ДЛИНА

| тип             | присоединения | стандарт, мм | 1 концевой выключатель индуктивный, мм | 2 концевых выключателя индуктивных, мм | 1 концевой выключатель механический, мм | ручное управление |
|-----------------|---------------|--------------|--|--|---|-------------------|
| МК/FK 15 DR TÜV | резьба/фланец | 209,0/265,0  | -                                      | -                                      | 229,0/285,0                             | -                 |
| МК/FK 20 DR TÜV | резьба/фланец | 247,0/301,0  | -                                      | -                                      | 267,0/321,0                             | -                 |
| FK 25 DR TÜV    | фланец        | 337,0        | -                                      | -                                      | 362,0                                   | -                 |