

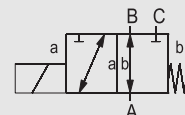
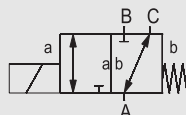
КОАКСИАЛЬНЫЕ КЛАПАНЫ 3/2 ходовые, прямого действия

серия МК / FK DR



3/2 ходовой клапан	
прямого действия	
проходное сечение	Ду 10-80 мм
диапазон давлений	Ру 0-40 бар
присоединения	резьба/фланец

функция: НЗ клапан нормально закрытый	функция: НО клапан нормально открытый
-------------------------------------------------	-------------------------------------------------



ВНИМАНИЕ

Техническая конструкция клапана зависит от рабочей среды и области применения. Это может привести к отклонению от общей спецификации относительно конструкции, уплотнений и технических характеристик.

СПЕЦИФИКАЦИИ	
конструкция	сбалансированный по давлению, с возвратной пружиной и межканальным переключением
функция	НЗ – нормально закрытый (A → B) НО – нормально открытый (A → B)
материалы корпуса	алюминий, латунь, оцинкованная сталь, никелированная латунь, никелированная сталь, нецветные металлы, нержавеющей сталь
материалы уплотнения	NBR, PTFE, FPM, CR, EPDM, специальные материалы
среды	газовые, жидкие, желеобразные, вязкие, пастообразные, загрязненные, агрессивные
привод	магнит постоянного тока
номинальное напряжение	24 В = / 230 В ~
электрическое присоединение	разъем с плоскими клеммами DIN EN 175301-803, форма А, светодиод
класс изоляции	Н 180 °С
защита оболочки	IP65
постоянный режим работы, продолжительность включения	100 %
направление потока	A → B, A → C B → A (Δр 16 бар макс.)
вакуум	утечка < 10 ⁻⁶ мбар·л·с ⁻¹
опции/аксессуары	специальные резьбы, специальные фланцы, функция НО, амортизация, концевые выключатели, ручное управление, разрешительная документация, крепление, специальные напряжения, разъем М 12 x 1, клеммная коробка

ОСНОВНЫЕ ПАРАМЕТРЫ								
тип	Ду, мм	присоединения, резьба	присоединения, фланец	давление Ру, бар	пропускная способ. Кв, А → В	рабочая среда	окруж. среда	время срабатывания о/з, мс
МК 10 DR	10	G ¹ / ₄ "-G ³ / ₄ "	-	0-16/25	2,6 м ³ /ч	-30...120 °С	-10...80 °С	40/25
МК / FK 15 DR	15	G ³ / ₈ "-G ³ / ₄ "	Ру 16/40	0-16/40	4,3 м ³ /ч	-40...160 °С	-40...80 °С	80/80
МК / FK 20 DR	20	G ³ / ₄ "-G ¹ / ₂ "	Ру 16/40	0-16/40	6,7 м ³ /ч	-40...160 °С	-40...80 °С	110/110
МК / FK 25 DR	25	G ¹ "-G ¹ / ₂ "	Ру 16/40	0-16/40	11,2 м ³ /ч	-40...160 °С	-40...80 °С	130/130
МК / FK 32 DR	32	G ¹ / ₂ "-G ¹ / ₂ "	Ру 16/40	0-16/40	14,1 м ³ /ч	-40...160 °С	-40...80 °С	440/250
МК / FK 40 DR	40	G ¹ / ₂ "-G ² "	Ру 16	0-16	18,4 м ³ /ч	-40...160 °С	-40...80 °С	520/150
МК / FK 50 DR	50	G ² "	Ру 16	0-16	28,2 м ³ /ч	-20...120 °С	-20...80 °С	400/400
FK 65 DR	65	-	Ру 16	0-16	40,0 м ³ /ч	-20...80 °С	-20...80 °С	600/800
FK 80 DR	80	-	Ру 16	0-16	55,0 м ³ /ч	-20...80 °С	-20...80 °С	600/800

ДЛИНА							
тип	присоединения	стандарт, мм	1 концевой выключатель индуктивный, мм	2 концевых выключателя индуктивных, мм	1 концевой выключатель механический, мм	ручное управление, мм	
МК 10 DR	резьба	167,0	-	-	-	-	
МК / FK 15 DR	резьба/фланец	209,0 / 265,0	249,0 / 305,0	249,0 / 305,0	229,0 / 285,0	249,0 / 305,0	
МК / FK 20 DR	резьба/фланец	247,0 / 301,0	291,0 / 345,0	291,0 / 345,0	267,0 / 321,0	291,0 / 345,0	
МК / FK 25 DR	резьба/фланец	281,0 / 337,0	322,0 / 378,0	322,0 / 378,0	306,0 / 362,0	334,0 / 390,0	
МК / FK 32 DR	резьба/фланец	332,0 / 394,0	373,0 / 435,0	373,0 / 435,0	373,0 / 435,0	373,0 / 435,0	
МК / FK 40 DR	резьба/фланец	332,0 / 394,0	373,0 / 435,0	373,0 / 435,0	373,0 / 435,0	373,0 / 435,0	
МК / FK 50 DR	резьба/фланец	453,0 / 553,0	453,0 / 553,0	453,0 / 553,0	453,0 / 553,0	453,0 / 553,0	
FK 65 DR	фланец	585,0	585,0	585,0	-	-	
FK 80 DR	фланец	633,0	633,0	633,0	-	-	